

# โครงการ หอสมุดอาคารโรงพยาบาล เมทรวนทวาร

แบบ : แบบต่อเติม หองพนักแพทย์ และห้องเก็บยัศร

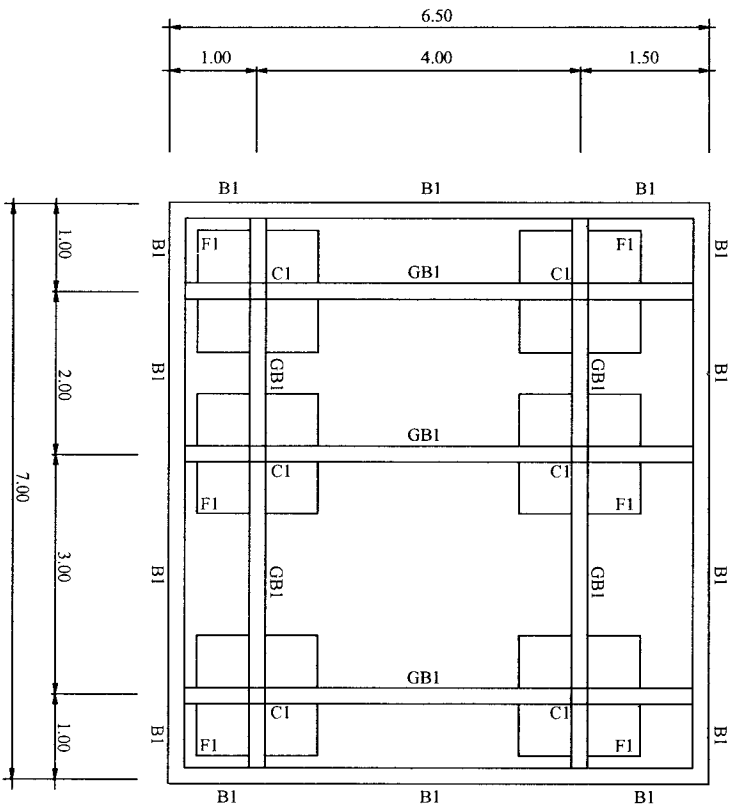
สถานที่ก่อสร้าง : โรงพยาบาลเมทรวนทวาร

อำเภอทวารวณทวาร จัศรทวศชนแก่น

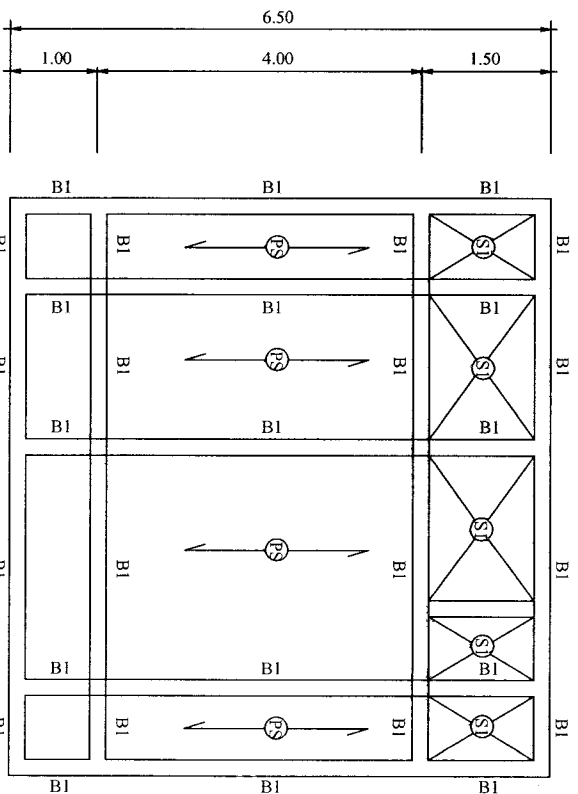
หน่วยงานดำเนินการ : โรงพยาบาลเมทรวนทวาร

ช่วงเวลาดำเนินการ : ประจำปีงบประมาณ 2562





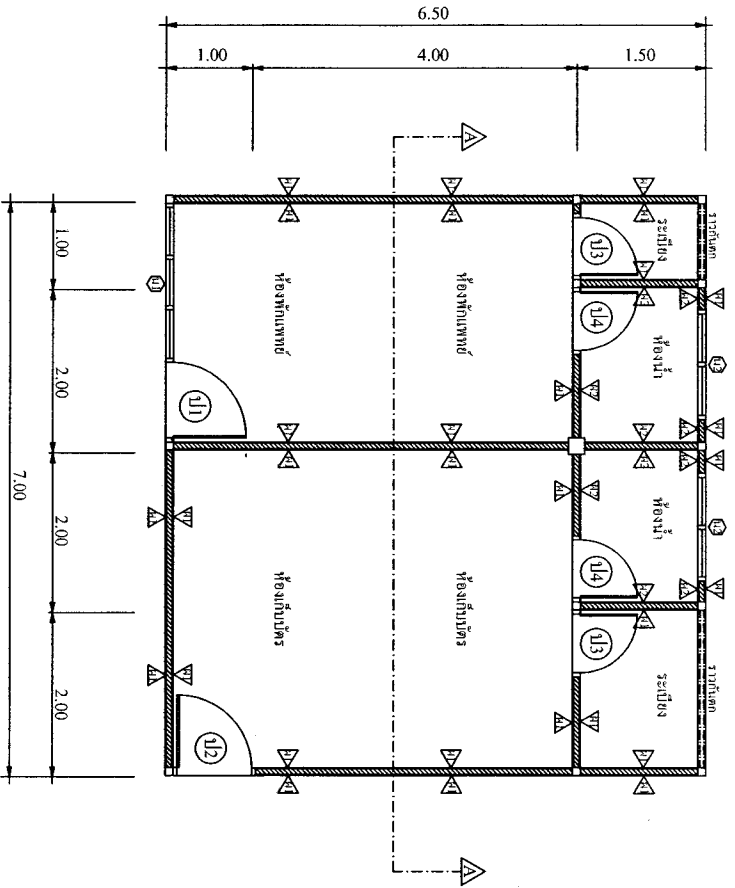
แปลน ฐานราก ตอม่อ เสา คานคอดิน  
Scale 1:50



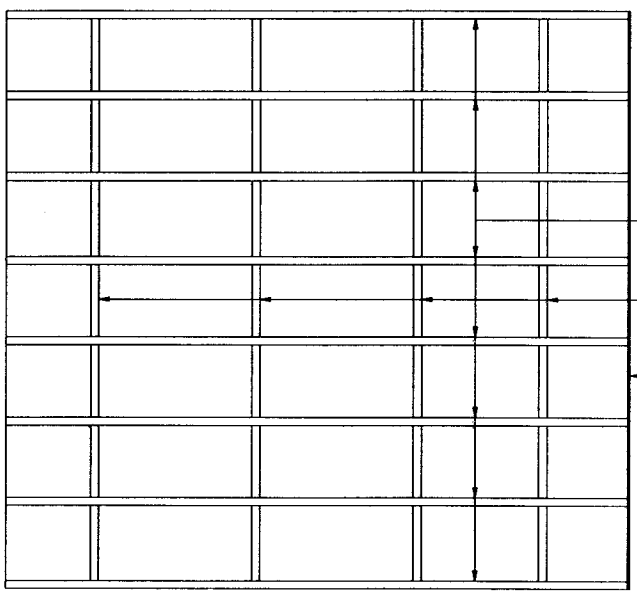
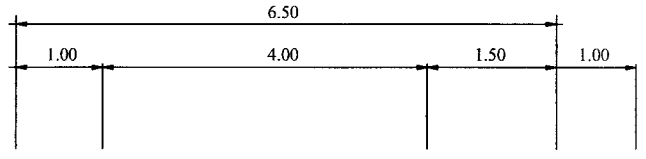
แปลน คานคอนกรีตเสริมเหล็ก  
Scale 1:50

โครงการ ต่อเติมห้องพักแพทย์ และห้องปฏิบัติการ โรงพยาบาลเสาวภา อําเภอสาวภา จังหวัดขอนแก่น

แบบเลขที่	แบบพื้นที่	เจ้าของ	เขียนสถาปนิก	เห็นชอบ	อนุมัติ
2	8	โรงพยาบาลเสาวภา อําเภอสาวภา จังหวัดขอนแก่น	นางสาวศุภมาส วัฒนวิเศษ นางสาวศุภมาส วัฒนวิเศษ		

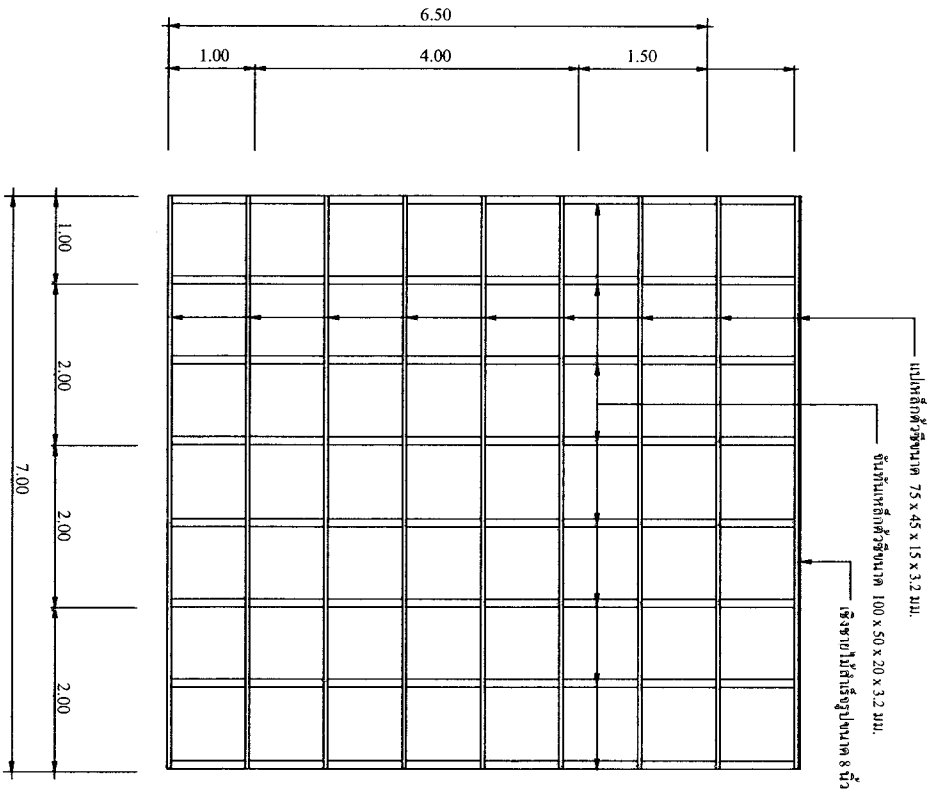


แปลน พื้นคอนกรีตเสริมเหล็ก  
Scale 1:50

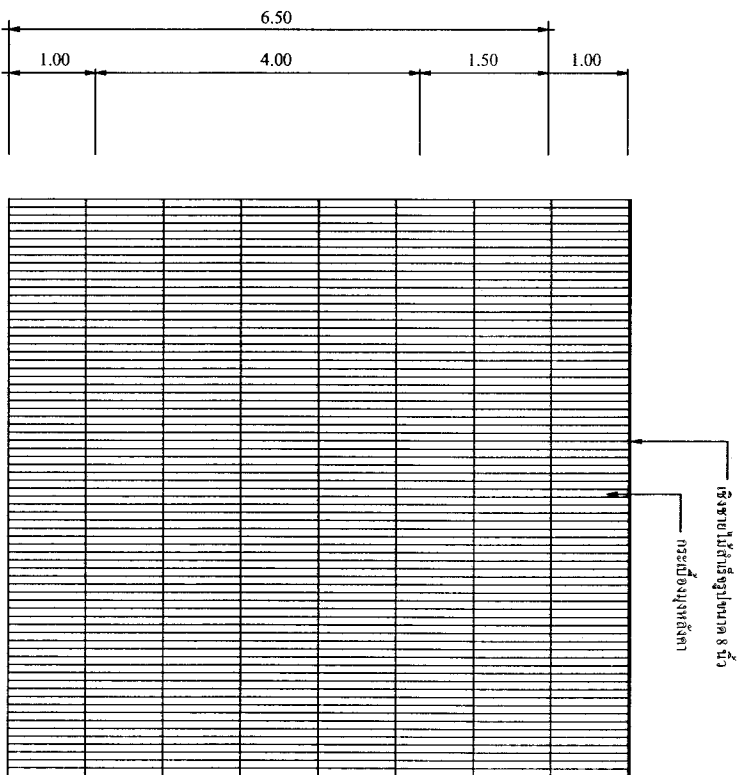


แปลน โครงเหล็กค้ำจันทัน  
Scale 1:50

โครงการ ต่อเติมห้องพักแพทย์ และห้องบัตร โรงพยาบาลสวนกลาง อำเภอเสนาสวนกลาง จังหวัดขอนแก่น			
แบบเลขที่	แบบแผนที่	เจ้าของ	เขียนแบบ
	3	โรงพยาบาลสวนกลาง อำเภอเสนาสวนกลาง จังหวัดขอนแก่น	นายสุเมธ ทัศนรัตน์ ผอ.กองช่าง ออ.ค.ค.ม.ป.ร.ขอนแก่น
	8		เห็นชอบ
			อนุมัติ



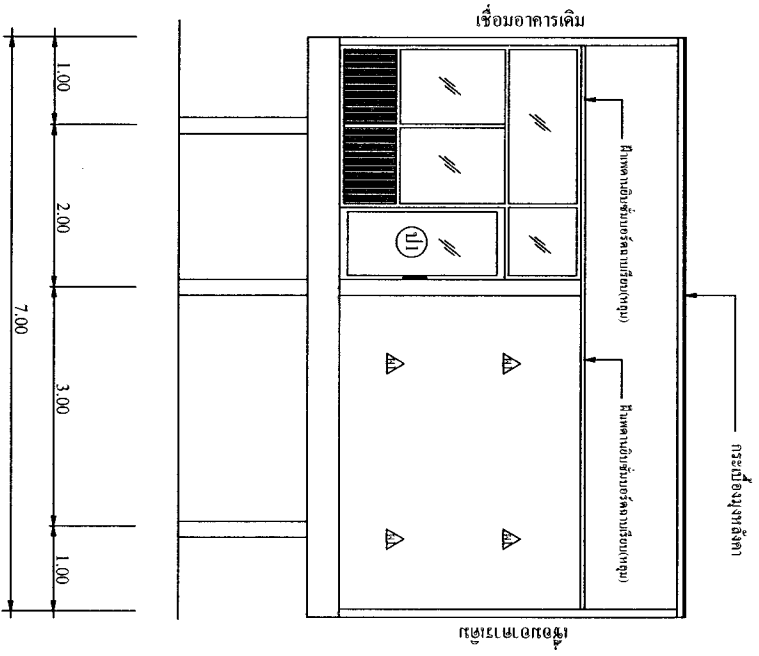
แปลน โครงหลังคา จันทัน แปล  
Scale 1:50



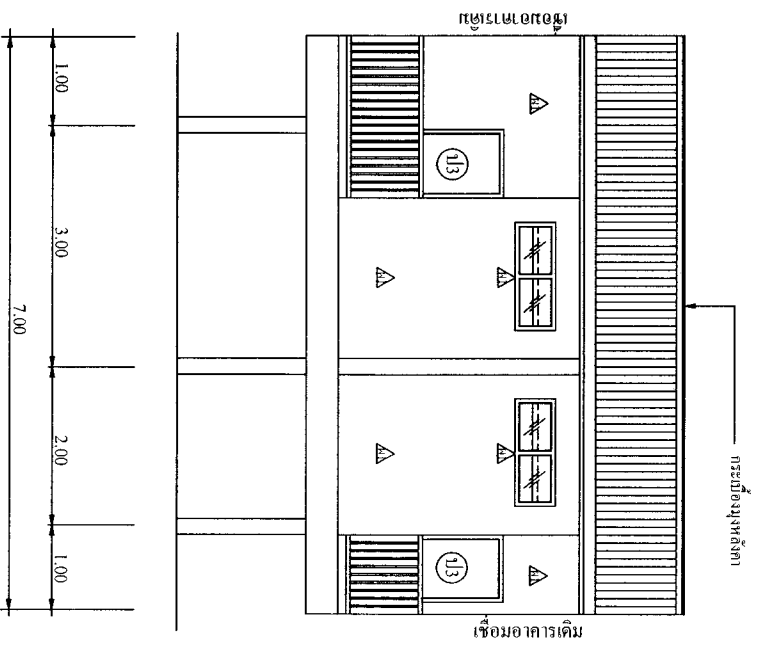
แปลน กระเบื้องมุงหลังคา  
Scale 1:50

โครงการ ต่อเติมห้องพักรักษาพยาบาล และห้องบัตร โรงพยาบาลเสนาสงคราม อำเภอเสนาสงคราม จังหวัดขอนแก่น

แบบเลขที่	แบบพื้นที่	เจ้าของ	เขียนแบบ	เขียน	อนุมัติ
4	8	โรงพยาบาลเสนาสงคราม อำเภอเสนาสงคราม จังหวัดขอนแก่น	น.ส.รัชชิต ทวีรัตน์ ผอ.กองช่าง อบต.เสนาเมืองออน		



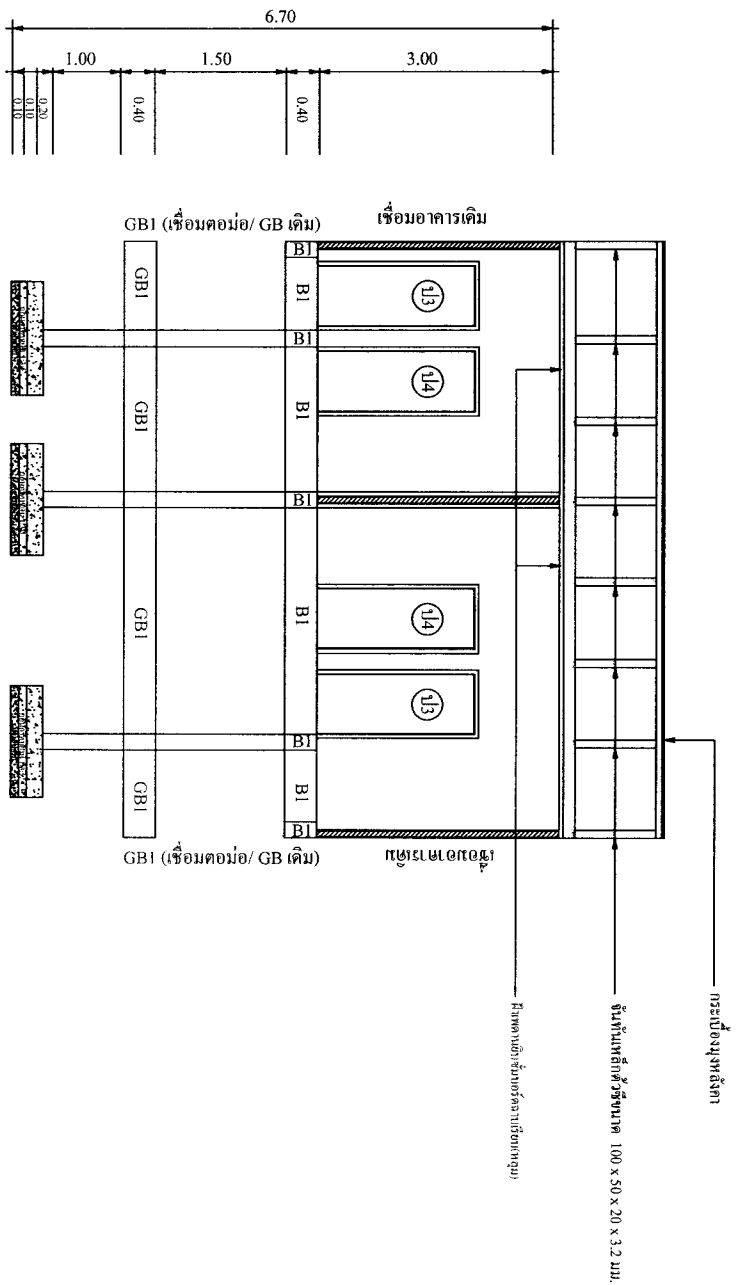
รูปด้านหน้า  
Scale 1:50



รูปด้านหลัง  
Scale 1:50

โครงการ ต่อเติมห้องพักแพทย์ และห้องบัตรโรงพยาบาลเสวตวง อําเภอสวตวง จังหวัดขอนแก่น

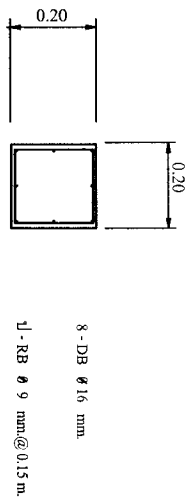
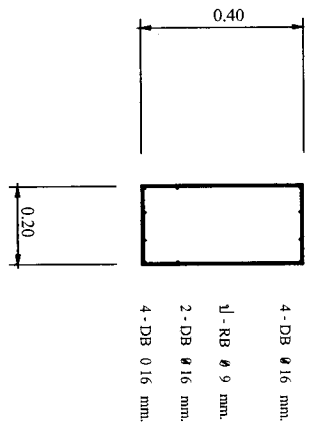
แบบครั้งที่	แบบแผนที่	เจ้าของ	ผู้นำนาม	เห็นชอบ	อนุมัติ
	5	โรงพยาบาลเสวตวง อําเภอสวตวง จังหวัดขอนแก่น	นายสุชาติ ทาสิทธิ์ ผอ.กองช่าง อบต.เสวตวง		
	8				



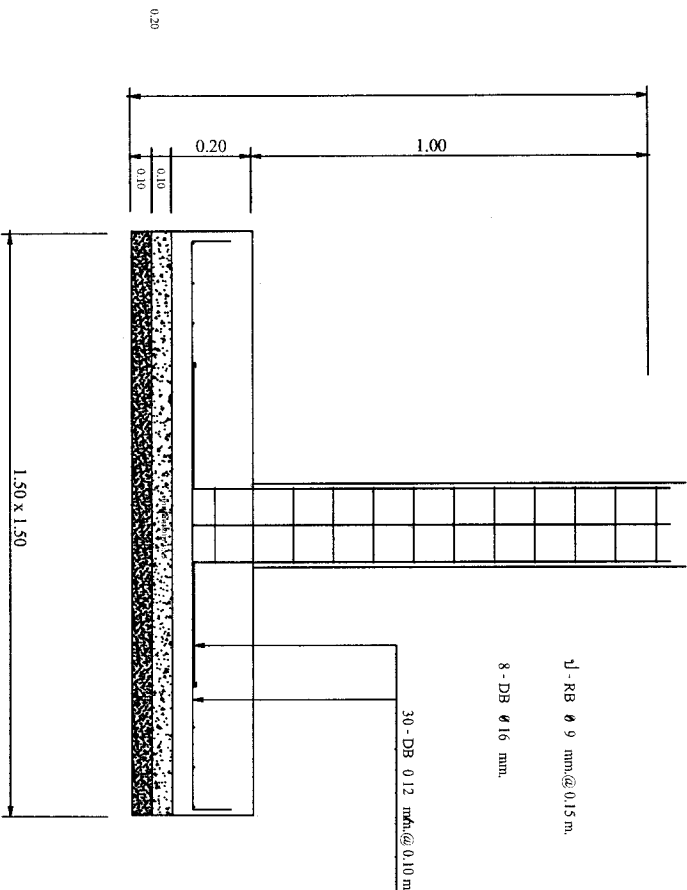
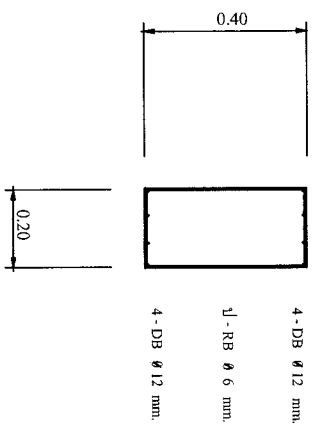
รูปตัด A - A  
Scale 1:50

โครงการ ต่อเติมห้องพักรักษาพยาบาล และห้องบัตรโรงพยาบาลสวนกลาง อำเภอสวนกลาง จังหวัดขอนแก่น

แบบเลขที่	แบบแผ่นที่	เจ้าของ	เขียนแบบ	เห็นชอบ	อนุมัติ
	6	โรงพยาบาลสวนกลาง อำเภอสวนกลาง จังหวัดขอนแก่น	นางอุษณีย์ ทรัพย์รัตน์ ผอ.กองช่าง อบจ.ขอนแก่น		
	8				



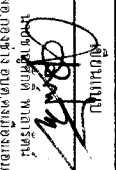
รูปตัดตาม B1  
Scale 1:10



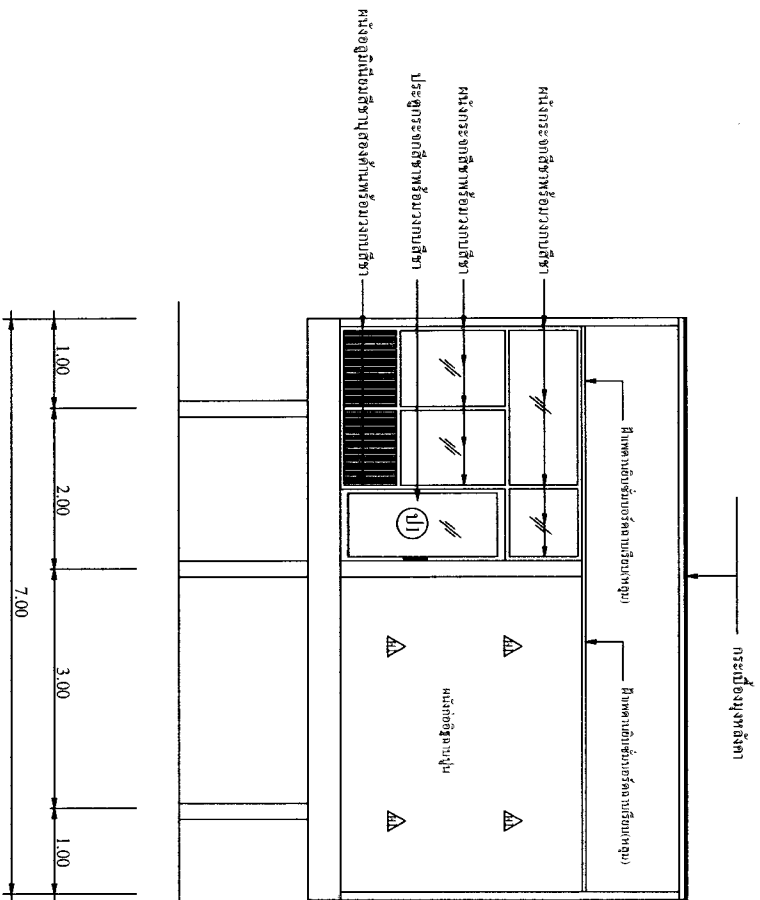
รูปตัดตาม A-B1  
Scale 1:10

รูปตัด ฐานราก คมมือเสา  
Scale 1:10

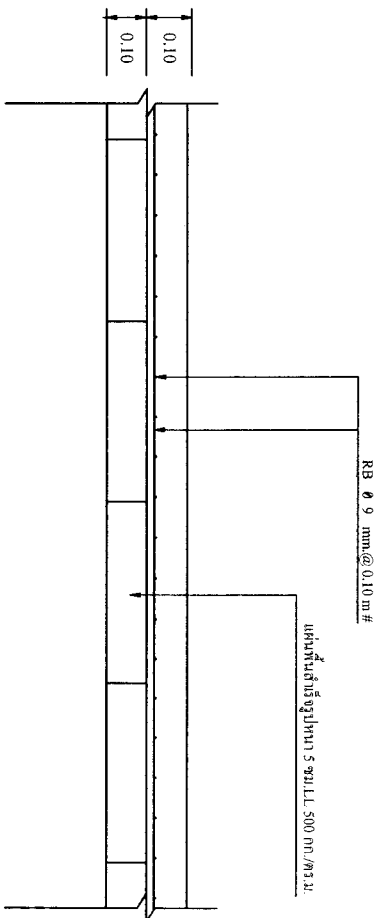
โครงการ ต่อเติมห้องพักแพทย์ และห้องบัตรโรงพยาบาลสาธิต กรุงเทพมหานคร จังหวัดขอนแก่น

แบบแสดงที่	แบบแผ่นที่	เจ้าของ	ผู้เขียนแบบ	แก้ไข	อนุมัติ
	7	โรงพยาบาลสาธิตสาธิต กรุงเทพมหานคร จังหวัดขอนแก่น	 สถาปนิก วิศวกร ผอ.กองช่าง อบต.พม.จ.ขอนแก่น		
	8				





รูปผนังด้านหน้า  
Scale 1:50



รูปตัดผนัง  
Scale 1:10

โครงการ ต่อเติมห้องพักแพทย์ และห้องบัตร โรงพยาบาลสาธิตกลาง อำเภอสาธิตกลาง จังหวัดขอนแก่น

แบบเลขที่	แบบพื้นที่	เจ้าของ	เขียนแบบ	แก้ไขจบ	อนุมัติ
		โรงพยาบาลสาธิตกลาง อำเภอสาธิตกลาง จังหวัดขอนแก่น	นางชอุบล ทอดรัตน์ ค.องราช อด.ลงเมืองขอนแก่น		
	8				
	8				